



*Research for life.™*



**Catálogo de Produtos - Cabine de Descarte**

# Cabine de Descarte

A Cabine de Descarte Alesco foi projetada para auxiliar e aprimorar o processo de descarte de resíduos e poluentes do biotério.

Conta com uma estrutura de aço inox, que garante resistência e durabilidade ao equipamento. A cabine possui três reservatórios para descarte de resíduos e o fluxo laminar para remoção de partículas, possibilitando uma contínua remoção de pó de maravalha, pelos e outros alérgenos.

Os reservatórios de descarte são confeccionados em plástico resistente, o que promove durabilidade e facilidade na limpeza e desinfecção. Possuem bases móveis individuais confeccionadas em aço inox, com quatro rodízios também em aço inox e com travas de segurança.

## Especificações Técnicas

- Corpo confeccionado em aço inox;
- Painel eletrônico embutido no corpo do equipamento;
- Exaustão de ar realizada por motor de baixo ruído e baixo consumo;
- Baixo nível de ruído;
- Fluxo laminar e unidirecional;
- Três pré-filtros laváveis;
- Três filtros de saída, possibilitando a retenção de partículas e outros alérgenos;
- Três reservatórios em plástico resistente para descarte de material;
- Três bases individuais em aço inox com 4 rodízios também em inox;
- Permite descarte seguro, diminuindo o contato do operador com pó e alérgenos;
- Equipamento ergométrico, robusto e com alta durabilidade.



Otimização dos espaços físicos e dos processos.



Peças de reposição a pronta entrega e de fácil substituição.



Equipamento Ergométrico.



Materiais de alta qualidade e durabilidade.

3

1

2



### Painel de Controle

Painel altamente intuitivo e com avisos luminosos de "Equipamento Ligado" e também de "Filtros Obstruídos". A simplicidade no painel faz com que qualquer pessoa possa operar o equipamento.



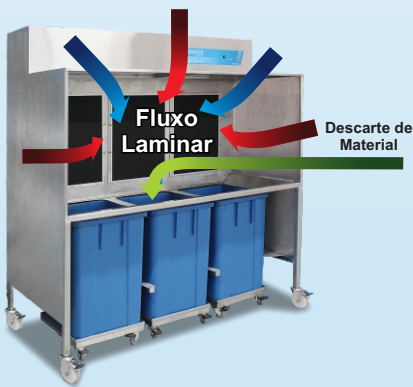
### Sistema de Filtros

Sistema composto por 3 filtros para retenção de partículas, tais como pó de maravalha, pelos e outros alérgenos. Antes dos filtros existem 3 pré-filtros laváveis que aumentam a vida útil dos filtros principais.



### Reservatórios de Descarte

Pensando na eficiência e na ergonomia do processo de descarte, os reservatórios foram confeccionados para serem leves, resistentes e de fácil manuseio e limpeza. As bases em aço inox com rodízios proporcionam durabilidade e facilidade no transporte.



### Fluxo de Ar

A cabine conta com um fluxo de ar laminar e unidirecional, promovido por um motor de baixo ruído altamente eficiente. Esse fluxo garante o descarte de material de forma segura, sem espalhar resíduos pela sala, evitando assim o acúmulo de pó e melhorando as condições de trabalho.

1

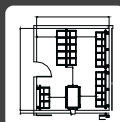
2

3

Kg

Voltagem

Produto	Comprimento	Largura	Altura	Peso	Voltagem
Cabine de Descarte	1610mm	760mm	1770mm	120 Kg	220V



Solicite seu estudo de posicionamento **GRÁTIS**

Clique nos ícones e veja mais sobre este Produto em ▶



Site



Youtube



## IMPORTANTE

É altamente recomendado que cada instituição faça o teste dos procedimentos em condições reais de uso e manuseio, antes de iniciar o processo com o equipamento adquirido. O profissional que executar os procedimentos deve estar paramentado com todos itens de EPI. Recomenda-se o uso correto dos equipamentos de proteção individual (EPI) para realização dos procedimentos, seguindo os POPs (Procedimento Operacional Padrão) de sua instituição e as leis e/ou normas de regulamentação de seu país. Experimentos desenvolvidos no equipamento, bem como qualquer contaminação causada por negligência no uso de outras barreiras sanitárias de proteção necessárias, não serão de responsabilidade da ALESCO.





[www.alesco.com.br](http://www.alesco.com.br)



(19) 3879-2037 | 3879-2777



[contato@alesco.com.br](mailto:contato@alesco.com.br)



(19) 9 8232-5657