



Research for life.™



Catálogo de Produtos - Módulo de Troca Auster 2

AUSTER

Módulo de Troca STD 2

Os Módulos de Troca Auster STD foram projetados para criar uma área de trabalho controlada, permitindo a manipulação de materiais biológicos, impedindo sua contaminação por agentes externos e proporcionando altos índices de proteção ao operador. Deve-se destacar que o equipamento fornece **Bioexclusão**, protegendo a integridade sanitária do material ou animal que está sendo manipulado.

Características Técnicas

- Gabinete construído em alumínio de alta qualidade com pintura em epóxi;
- Todo a estrutura é feita em aço inox AISI 304;
- Abertura em ambos os lados, permitindo que até quatro operadores trabalhem simultaneamente;
- Ampla área de trabalho com dimensões suficientes para operações com todas as linhas de mini-isoladores Alesco. Da linha de camundongos até a linha de ratos;
- As placas da área de trabalho são fabricadas em material especial da marca TRESPA®;
- Filtro absoluto tipo HEPA H14 plissado, com eficiência de 99,99%. Este filtro está como último contato do ar. Possui também filtros laváveis e pré-filtros;
- O sistema é composto de um ventilador tipo radial, dinamicamente balanceado, de baixo ruído, baixa vibração e alta durabilidade;
- Parte superior do equipamento confeccionada em policarbonato cristal de alta resistência e transparência, sem emendas nas quinças;
- Opção de Iluminação com LED branco (maior visibilidade dos processos) ou LED vermelho (aumentando o bem-estar animal, principalmente para roedores);
- Inclui sistema de luz UV com lâmpada de quartzo.



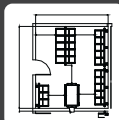
Equipamento Ergométrico.



Materiais de alta qualidade e durabilidade.



Para Ratos e Camundongos



Solicite seu estudo de posicionamento **GRÁTIS**

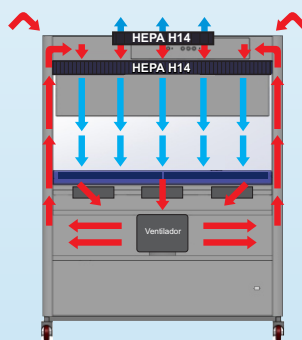


Módulo de Troca Auster STD 2



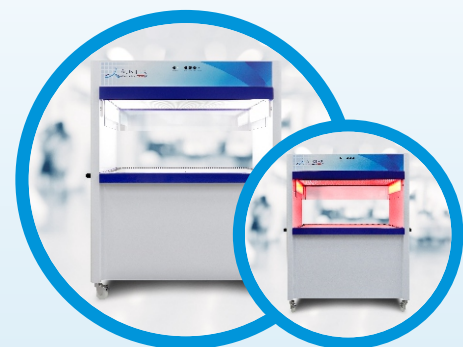
Área de Trabalho

Placas fabricadas de material especial da marca TRESPA®. Leves, resistentes aos impactos e aos tratamentos esterilizantes (químicos ou uso de luz UV). O Material não é autoclavável.



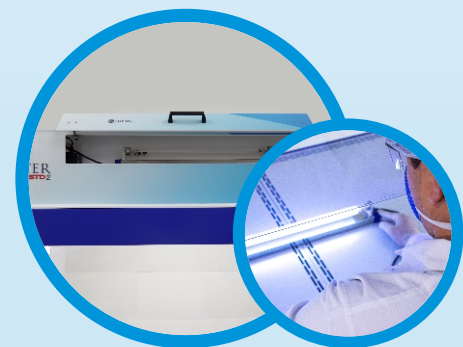
Segurança

Possui filtro absoluto tipo HEPA H14 plissado, com eficiência de 99,99% conforme teste DOP e com moldura em alumínio. Este filtro está como último contato do ar. Conta também com dois filtros laváveis na captação de ar, confeccionados em alumínio e três pré-filtros na captação de ar, garantindo maior vida útil ao filtro HEPA principal. O equipamento também possui filtro HEPA superior para equilíbrio de ar no sistema, mantendo a segurança do local e do operador.



Iluminação

Conta com duas opções de iluminação, com LED branco para uma maior visibilidade dos processos ou com LED vermelho, para aumentar o bem-estar animal. Principalmente para roedores.



Esterilização

Possui sistema de luz UV com lâmpada de quartzo e compartimento especial, isolado e embutido no próprio equipamento. Podendo ser acessado apenas no momento da utilização da lâmpada.



Produto	Comprimento	Largura	Altura	Peso	Voltagem
Módulo de Troca STD	1486mm	750mm	1890mm	118 Kg	220V

Clique nos ícones e veja mais sobre este Produto em ▶



Site



Youtube

AUSTER

Módulo de Troca *Prime 2*

Os Módulos de Troca Auster Prime foram projetados para criar uma área de trabalho controlada permitindo a manipulação de materiais biológicos, impedindo sua contaminação por agentes externos e proporcionando altos índices de proteção ao operador. Deve-se destacar que o equipamento fornece **Bioexclusão**, protegendo a integridade sanitária do material ou animal que está sendo manipulado.

Características Técnicas

- Gabinete construído em alumínio de alta qualidade com pintura em epóxi;
- Toda a estrutura é feita em aço inox AISI 304;
- Possui um sistema de elevação elétrico/hidráulico silencioso, favorecendo a ergonomia do equipamento e a operação diária realizada por diferentes técnicos;
- Abertura em ambos os lados, permitindo que até quatro operadores trabalhem simultaneamente;
- Ampla área de trabalho com dimensões suficientes para operações com todas as linhas de mini-isoladores Alesco. Da linha de camundongos até a linha de ratos;
- As placas da área de trabalho são fabricadas em material especial da marca TRESPA®;
- Filtro absoluto tipo HEPA H14 plissado, com eficiência de 99,99% conforme teste DOP e com moldura em alumínio. Este filtro está como último contato do ar. Dois filtros laváveis na captação de ar, confeccionados em alumínio e três pré-filtros na captação de ar, garantindo maior vida útil ao filtro HEPA principal. O equipamento também possui filtro HEPA superior para equilíbrio de ar no sistema, mantendo a segurança do local;
- O sistema é composto de um ventilador tipo radial, dinamicamente balanceado, de baixo ruído, baixa vibração e alta durabilidade;
- A versão Prime possui monitoramento em tempo real da velocidade de ar no sistema e alarme (visual e sonoro);
- Parte superior do equipamento confeccionada em policarbonato cristal de alta resistência e transparência, sem emendas nas quinas;
- Opção de iluminação com LED branco (maior visibilidade dos processos) ou LED vermelho (aumentando o bem-estar animal, principalmente para roedores);
- Inclui sistema de luz UV com lâmpada de quartzo.

3

1

2

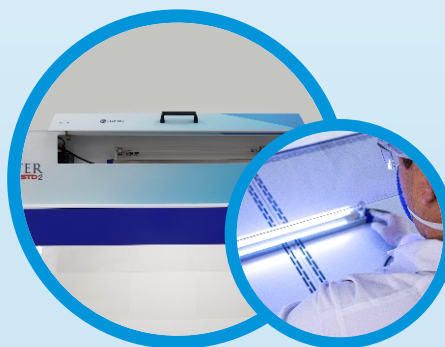


Módulo de Troca Auster PRIME 2



Área de Trabalho

Placas fabricadas de material especial da marca TRESPA®. Leves, resistentes aos impactos e aos tratamentos esterilizantes (químicos ou uso de luz UV). O Material não é autoclavável.



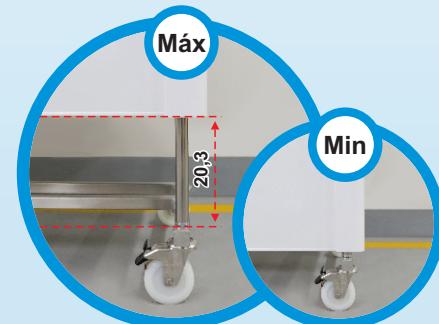
Esterilização

Possui sistema de luz UV com lâmpada de Quartzo e compartimento especial, isolado e embutido no próprio equipamento. Podendo ser acessado apenas na utilização da lâmpada.



Monitoramento

Com monitoramento em tempo real da velocidade de ar no sistema e alarme (visual e sonoro) em caso de diminuição de velocidade de ar e consequente quebra de barreira.



Ergonomia

Conta um sistema de elevação elétrico/hidráulico silencioso, com 20,3 cm de variação, garantindo um sistema ergonômico, independentemente da altura do operador. O Sistema é de fácil operação através do painel central e controlado pelo próprio operado no painel central do equipamento.

1

2

3

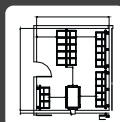
Kg

Voltagem

Produto	Comprimento	Largura	Altura	Peso	Voltagem
Módulo de Troca PRIME	1486mm	750mm	1694mm Mín 1890mm Máx	118 Kg	220V



Para Ratos e Camundongos



Solicite seu estudo de posicionamento

GRÁTIS

Clique nos ícones e veja mais sobre este Produto em ▶



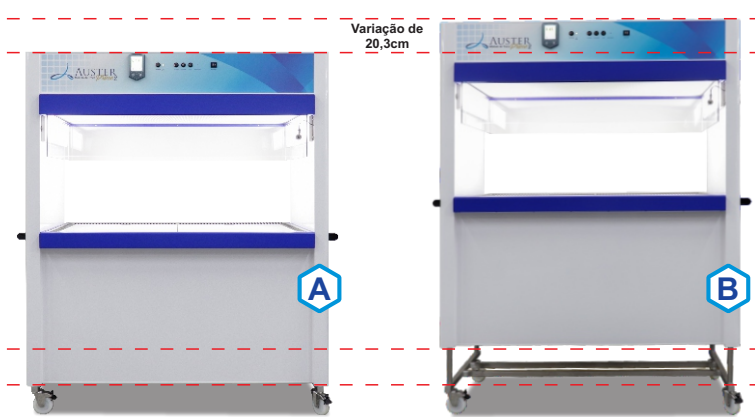
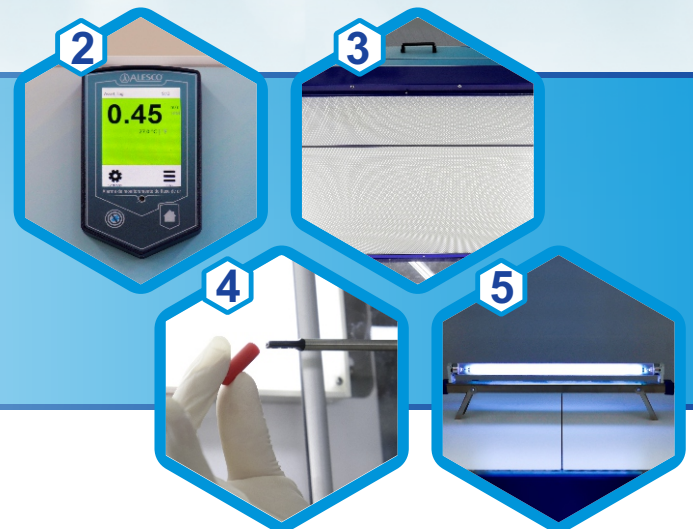
Site



Youtube



- 1 Painel de Controle Central Auster
- 2 Controle de Fluxo de Ar em Tempo Real *Prime*
- 3 Filtro Absoluto do tipo HEPA H14
- 4 Sensor de Velocidade de Ar *Prime*
- 5 Lâmpadas LEDs e Lâmpada UV
- 6 Ampla Área de Trabalho em TRESPA®
- 7 Elevador Elétrico/Hidráulico *Prime*



Elevador Automático Elétrico/Hidráulico
Disponível apenas no modelo:

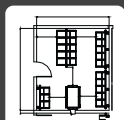
Prime

INFORMAÇÕES TÉCNICAS:

- Classe da limpeza do ar por concentração de particulado: **ISO Classe 4;**
- Classificação por biossegurança: Classe II A2 – 70% de recirculação, 30% de exaustão, sem dutos; com HEPA como último contato;
- Patógenos até grupo 2.*
- ***Grupo 1:** Organismos que não criam doenças em humanos.
Grupo 2: Organismos que criam doenças em humanos, mas existe tratamento eficiente contra eles;
- Equipamento com Certificação Alesco com testes de Velocidade de ar, Contador de Partículas, testes de Filtros e Sensores, entre outros;
- Filtro HEPA H14: 99,99% de retenção de particulado de até 0,3µm.



Para Ratos e Camundongos



Solicite seu estudo de posicionamento
GRÁTIS

Clique nos ícones e veja mais sobre este Produto em ▶



Site



Youtube

IMPORTANTE

É altamente recomendado que cada instituição faça o teste dos procedimentos em condições reais de uso e manuseio, antes de iniciar o processo com o equipamento adquirido. O profissional que executar os procedimentos deve estar paramentado com todos itens de EPI. Recomenda-se o uso correto dos equipamentos de proteção individual (EPI) para realização dos procedimentos, seguindo os POPs (Procedimento Operacional Padrão) de sua instituição e as leis e/ou normas de regulamentação de seu país. Experimentos desenvolvidos no equipamento, bem como qualquer contaminação causada por negligência no uso de outras barreiras sanitárias de proteção necessárias, não serão de responsabilidade da ALESCO.





www.alesco.com.br



(19) 3879-2037 | 3879-2777



contato@alesco.com.br



(19) 9 8232-5657