



Research for life.™



Capacidade dos Mini-isoladores (Número de Animais)

Espaço recomendado para roedores de laboratório comumente usados e alojados em grupo

Animais	Peso (g)	Área de Piso / Animal, pol ² ¹	Altura ² , pol ³
Camundongos	<10	6	5
	Até 15	8	5
	Até 25	12	5
	> 25	> = 15	5
Ratos	<100	17	7
	Até 200	23	7
	Até 300	29	7
	Até 400	40	7
	Até 500	60	7
	>500	> = 70	7
Hamsters	<60	10	6
	Até 80	13	6
	Até 100	16	6
	> 100	> = 19	6
Cobaíes	< = 350	60	7
	> 350	> = 101	7

TABELA 2.1 - Espaço recomendado para roedores de laboratório comumente usados em grupo. Pagina 35 do Manual sobre Cuidados e Uso de Animais de Laboratório - Guide for the Care and Use of Laboratory Animals. Institute of Laboratory Animal Resources, Commission on Life Sciences, National Research Council. Edição em Português pela AAALAC e SBCAL, Goiânia, Goiás, Brasil - 2003.

Legenda

- (¹) Para converter polegadas quadradas em centímetros quadrados, multiplicar por 6,45.
 (²) Do piso da gaiola ao topo da gaiola.
 (³) Para converter polegadas em centímetros, multiplicar por 2,54.

OBS: Animais maiores podem exigir mais espaço para satisfazer os modelos de desempenho.

Recomendações de espaço mínimo para roedores alojados em grupos

Espécies		Peso (g)	Área / Animal (cm ²)	Altura ^a (cm)	Observações
Camundongos	Em grupos ^b	<10 Até 15 Até 25 > 25	38,7 51,8 77,4 > 96,7	12,7 12,7 12,7 12,7	Animais maiores podem necessitar de maior espaço para adequado desenvolvimento.
	Fêmea com filhotes		300 (espaço para o grupo)	12,7	Avaliar o modo de reprodução, pois pode haver variações no número de adultos e filhotes, tamanho e idade dos animais. C
Ratos	Em grupos ^b	<100 Até 200 Até 300 Até 400 Até 500 >500	109,6 148,35 187,05 258,0 387,0 > = 451,5	17,8 17,8 17,8 17,8 17,8 17,8	Animais maiores podem necessitar de maior espaço para adequado desenvolvimento.
	Fêmea com filhotes		800 (espaço para o grupo)	17,8	Avaliar o modo de reprodução, pois pode haver variações no número de adultos e filhotes, tamanho e idade dos animais. C
Hamsters		<60 Até 80 Até 100 > 100	64,5 83,8 103,2 > = 122,5	15,2 15,2 15,2 15,2	Animais maiores podem necessitar de maior espaço para adequado desenvolvimento.
Cobaios		< = 350 350	387,0 > = 651,5	17,8 17,8	Animais maiores podem necessitar de maior espaço para adequado desenvolvimento.

TABELA I - Recomendações de espaço mínimo para roedores alojados em grupos. Página 96 da Resolução Normativa CONCEA n. 15, de 16 de dezembro de 2013.

Legenda

- (A) - Distância do assoalho ao topo da gaiola.
 (B) - Deve-se considerar as características de crescimento, tamanho do grupo em sexo de animais; prever se haverá ganho de peso rápido sendo preferível proporcionar um espaço maior na expectativa futura de tamanho do animal, bem como considerar que roedores jovens são muito ativos e mostram aumento da brincadeira.
 (C) - Considerar possíveis eliminações seletivas de filhotes ou separação de ninhada dos grupos para permitir melhoramento, bem como segurança e bem-estar ao grupo. O espaço deve ser suficiente para que as mães e suas respectivas ninhadas consigam se desenvolver até o desmame, sem qualquer efeito prejudicial para ambos.

Mini-isoladores Alesco

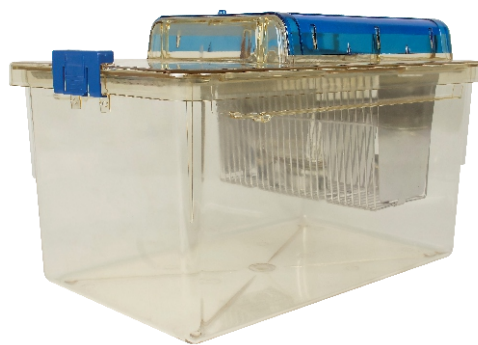
Produto	Comprimento	Largura	Altura	Área Piso	
Mini-isolador para Cam. VL	316 mm	215 mm	207 mm	451 cm ²	
Mini-isolador Médio VL	385 mm	251 mm	240 mm	695 cm ²	
Mini-isolador para Ratos VL	497 mm	341 mm	265 mm	1154 cm ²	
Mini-isolador para Cam. VL Plus	427 mm	231 mm	170 mm	623 cm ²	
Mini-isolador para Cam. DOMI	450 mm	230 mm	200 mm	623 cm ²	
Mini-isolador para Cam. ALN	450 mm	230 mm	200 mm	623 cm ²	

Legenda

- Mini-isolador para Camundongos VL:  Mini-isolador para Camundongos VL Plus: 
 Mini-isolador Médio VL:  Mini-isolador para Camundongos DOMI: 
 Mini-isolador para Ratos VL:  Mini-isolador para Camundongos ALN: 



Mini-isolador para
Camundongos Ventilife



Mini-isolador
Médio Ventilife



Mini-isolador para
Camundongos Plus Ventilife Plus



Mini-isolador para
Ratos Ventilife

Número de Camundongos por Caixa		
Peso (g)	Modelo de Mini-isolador	Nº de animais recomendado
< 10	Ventilife (VL) para Camundongos Série ventilife	11
10 a 15		8
15 a 25		5
> 25		4

Número de Camundongos por Caixa		
Peso (g)	Modelo de Mini-isolador	Nº de animais recomendado
< 10	Ventilife (VL) Plus para Camundongos Série ventilife Plus	16
10 a 15		12
15 a 25		8
> 25		6

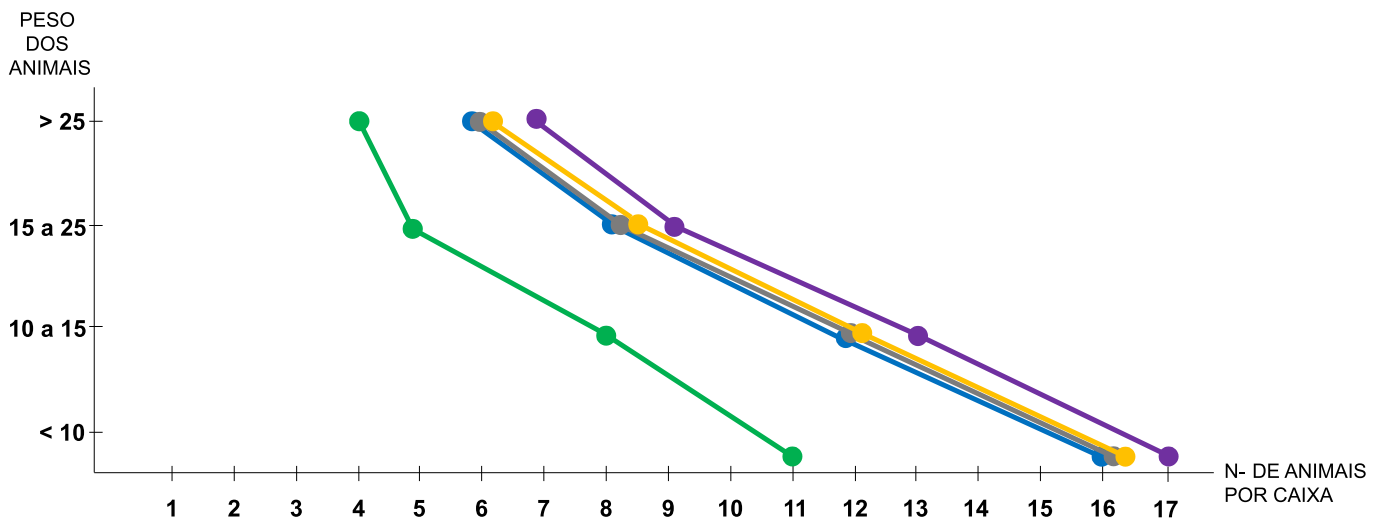
Número de Camundongos por Caixa		
Peso (g)	Modelo de Mini-isolador	Nº de animais recomendado
< 10	DOMI para Camundongos DOMI [®]	16
10 a 15		12
15 a 25		8
> 25		6

Número de Camundongos por Caixa		
Peso (g)	Modelo de Mini-isolador	Nº de animais recomendado
< 10	ALN para Camundongos Série ALN NEGATIVE CONTROL	16
10 a 15		12
15 a 25		8
> 25		6

Número de Camundongos por Caixa		
Peso (g)	Modelo de Mini-isolador	Nº de animais recomendado
< 10	Ventilife (VL) Médio Série ventilife	17
10 a 15		13
15 a 25		9
> 25		7

Tabela de Capacidade do Mini-Isolador para Camundongos

Número de Camundongos por Caixa



Legenda

Mini-isolador para Camundongos VL: 
Mini-isolador Médio VL: 
Mini-isolador para Ratos VL: 

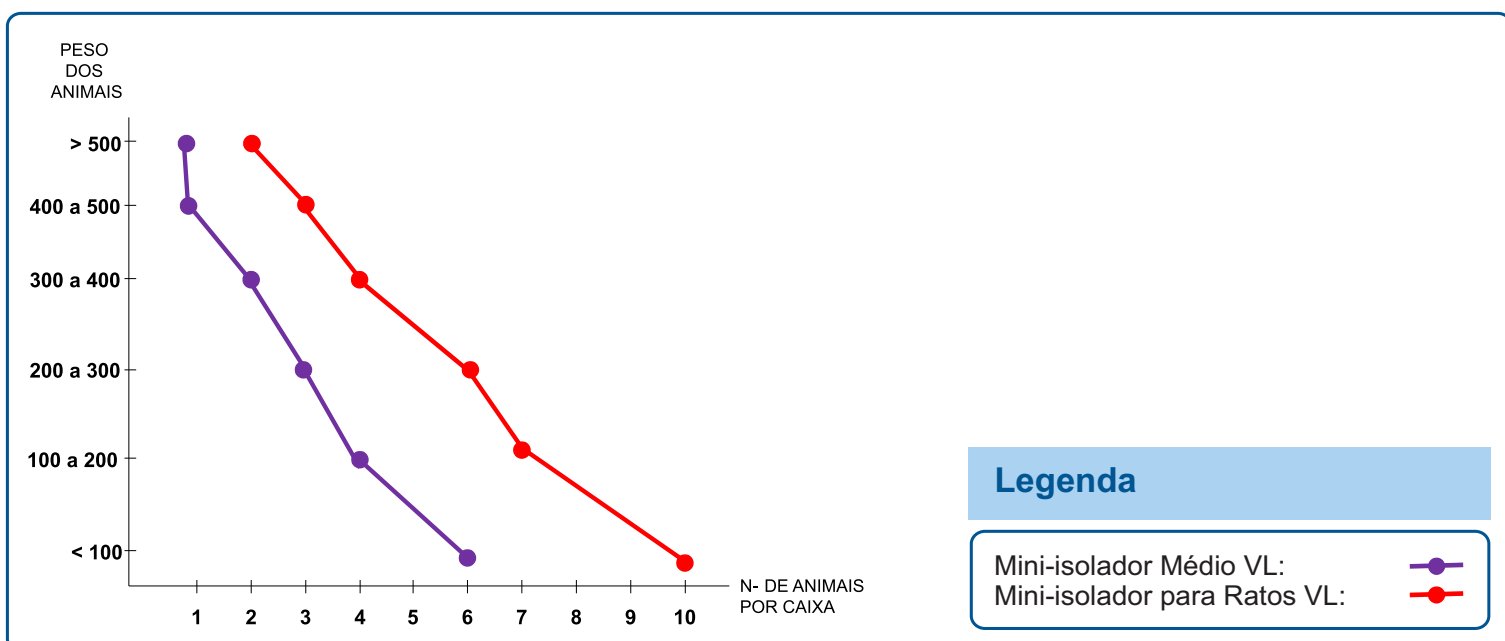
Mini-isolador para Camundongos VL Plus: 
Mini-isolador para Camundongos DOMI: 
Mini-isolador para Camundongos ALN: 

Tabela de Capacidade do Mini-Isolador para Ratos

Número de Ratos por Caixa		
Peso (g)	Modelo de Mini-isolador	Nº de animais recomendado
< 100	Ventilife (VL) Médio Série ventilife	6
100 a 200		4
200 a 300		3
300 a 400		2
400 a 500		1
> 500		1

Número de Ratos por Caixa		
Peso (g)	Modelo de Mini-isolador	Nº de animais recomendado
< 100	Ventilife (VL) para Ratos Série ventilife	10
100 a 200		7
200 a 300		6
300 a 400		4
400 a 500		3
> 500		2

Número de Ratos por Caixa





www.alesco.com.br



(19) 3879-2037 | 3879-2777



contato@alesco.com.br



(19) 9 8232-5657