



*Research for life.™*



Catálogo de Produtos - Lavadoras

# Lavadora de Bebedouros

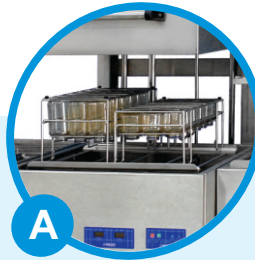
Desenvolvida para higienização dos bebedouros Alesco e suas tampas em inox, juntamente com o uso dos Baskets Alesco (cestos em inox para acomodação dos bebedouros), a lavadora proporciona otimização dos espaços físicos e dos processos de limpeza e higienização dos bebedouros. A Lavadora de Bebedouros Alesco oferece mais agilidade e praticidade ao usuário, com alta tecnologia e automação.

## Características e Principais Vantagens

- Lavadora tipo monocâmara com carga e descarga frontal ou lateral, por meio da abertura da tampa, também chamada de capô;
- **Operação:** Lavagem e enxágue, realizados por braços giratórios superiores e inferiores;
- Aquecimento elétrico da solução de lavagem e da água de enxágue;
- Painel de comando intuitivo e de fácil operação;
- Facilidade na Operação com tampa de abertura total para carga e descarga, além de facilitar a limpeza interna;
- **Segurança:** Sistema próprio que interrompe o ciclo, caso a tampa/capô seja aberta durante a operação;
- **Filtragem:** Filtro de entrada de água. Filtro de moto-bomba de lavagem;
- **Limpeza diária:** Cestos de resíduos, defletores, dreno, tampões nas extremidades dos braços de lavagem, e braços de enxágue;
- Todos estes itens podem ser removidos manualmente, sem a necessidade de ferramentas;
- **Automação:** Sistemas automáticos que controlam o tempo, a temperatura e o nível de água da lavadora;
- Materiais confeccionados em aço inoxidável AISI 304 e outros resistentes às solicitações do trabalho;
- Aquecedor e moto-bomba de enxágue incorporados à lavadora.



Lavadora do tipo Monocâmara

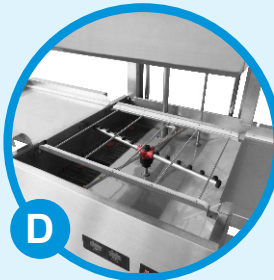


Estação de Lavagem



Painel de Controle da Lavadora

Painel de Temperatura

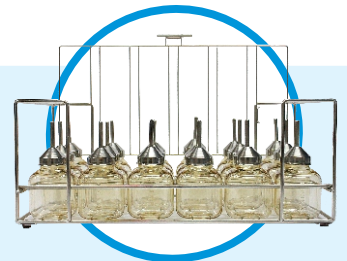


Bicos de lavagem giratórios e de alta pressão. Lavagem 360° dos bebedouros



Imagem do equipamento com a câmara de lavagem fechada

Equipamento ergonômico e compacto



Os Baskets devem ser adquiridos à parte e são necessários para acomodar, de forma eficiente e segura, os bebedouros dentro da câmara de lavagem.

## Temperaturas de Operação

Lava e enxágua a quente (55-65°C e 10-90°C, respectivamente)

Faixa da temperatura de lavagem: 55°C até 80°C

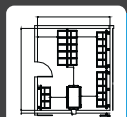
Faixa da temperatura de enxágue: 65°C até 90°C

## Especificações Técnicas

- Tempo de ciclo total: 1 minuto;
- Capacidade produtiva: 60 ciclos por hora;
- Capacidade por ciclo: 2 baskets para 18 bebedouros cada;
- Consumo de água: 2,9 litros por ciclo;
- Consumo elétrico: 10,8 Kw/h;
- Temperatura da solução de lavagem: 55° a 65°;
- Temperatura da água de enxágue: de 80° a 90°;
- Potência da moto-bomba de lavagem: 2cv;
- Potência da moto-bomba de enxágue: 0,5cv;
- Teclado de operação em 5v.



Medidas	1	2	3	kg	⚡
Produto	Comprimento	Largura	Altura	Peso	Elétrica
Lavadora de Bebedouros	805 mm	970 mm	1430 mm 1900 mm (Tampa aberta)	168 Kg	220 V - 10,8Kw/h



Solicite seu estudo de posicionamento **GRÁTIS**



www.alesco.com.br



## INFORMAÇÕES TÉCNICAS PARA A INSTALAÇÃO DA LAVADORA DE BEBEDOUROS ALESCO

### Especificações dos Pontos de Instalação

- A preparação dos pontos para instalação é de responsabilidade e custeio do cliente;
- Instalação deve ser sobre o piso ou superfície plana rígida e robusta.

### Ponto de Entrada de Água

- Rosca 3/4" BSP, com registro de gaveta, com temperatura entre 15 a 40°C, pressão entre 100 a 300 kPa (1 a 3 bar) e vazão mínima: 800 litros por hora;
- Importante: caso a pressão e/ou vazão não seja suficiente, deverá ser instalada uma moto-bomba de pressurização (opcional) entre a lavadora e o ponto de água do local.

### Ponto de Deságue de Esgoto

- Tubulação (PVC) 50 mm, em nível abaixo da base da lavadora, com vazão livre, sem interferências.

### Ponto Elétrico

- Rede de alimentação elétrica exclusiva para a lavadora, projetada conforme especificações da norma ABNT NBR 5410:2014, dimensionada de acordo com a tensão e a corrente impressas na placa de identificação da lavadora, e executada por um profissional habilitado, em conformidade com a NR10;
- Recomendamos utilizar o disjuntor e o cabo indicados, para um comprimento máximo de 10m de cabo, acima desta condição, redimensionar o cabo conforme norma ABNT NBR 5410:2004, aumentando sua seção, de acordo com o comprimento da rede;
- Voltagem requerida: 14,1 kW;
- **220 V 3~60Hz** - Corrente: 162 A com fiação de terra; disjuntor tripolar 175 A por fase; fiação mínima de 95mm<sup>2</sup> ou
- **380 V 3N~60Hz** - Corrente: 93 A com fiação de terra e neutro; disjuntor tripolar 100 A por fase; fiação mínima de 35mm<sup>2</sup>.

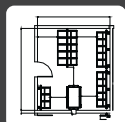
### Configurações Especiais de Instalação

- Preparação para receber água quente no enxágue;
- Preparação para operar com tensão 440 v3~60Hz.

### Padrões de Fornecimento Alesco

- Lavadora Alesco;
- Termômetro da solução de enxágue;
- Termômetro da água de enxágue;
- Auto-start: Sistema que inicia automaticamente o ciclo ao fechar a cobertura;
- Indicador sonoro (beep) de final de ciclo;
- Mangueira de conexão de água - 3,5 metros;
- Mangueira de esgoto - 2,5 metros;
- Cabo de conexão elétrica - 3,5 metros;
- Filtro de resíduos sólidos para a rede de fornecimento de água;
- 02 Anéis de vedação para o dreno (reserva).

Conheça nossa garantia estendida



Solicite seu estudo de posicionamento

**GRÁTIS**

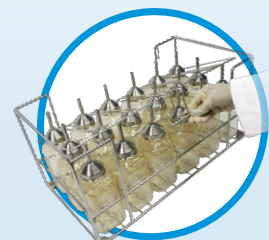


Lavadora do tipo Monocâmara

## Acessórios Opcionais Baskets Alesco



Basket para bebedouros de 400 ml



Basket para bebedouros de 700 ml

- Basket fabricado em aramado de aço inoxidável;
- Capacidade: 18 bebedouros Alesco;
- Contém tampa com fecho de rápida abertura, que ao ser fechado, possibilita a movimentação em ambos os sentidos, sem que os bebedouros caiam;
- Permite empilhamento e possui alça para manejo;
- Adapta-se nos trilhos da Lavadora de Bebedouros Alesco para lavagem;
- Permite empilhamento nos Carrinhos de Transporte para Baskets Alesco, facilitando o transporte no dia-a-dia.

Veja também



www.alesco.com.br

# PLENUS Kit

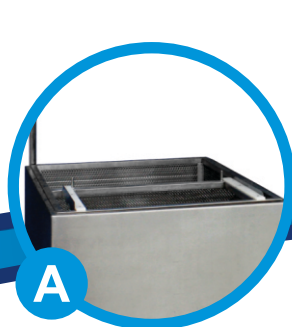


## + Agilidade + Praticidade + Ergonomia

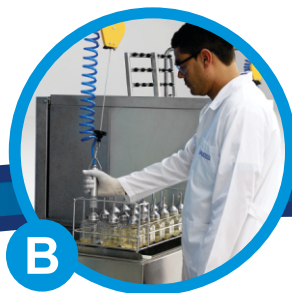
A solução completa e totalmente automatizada oferecida pela Alesco para lavagem de bebedouros e suas respectivas tampas. Sistema pneumático de abertura e fechamento de tampas, além de sistema automático de enchimento e tanque de despejo de água utilizada.

### PLENUS Kit inclui:

- AB Tanque de despejo com sistema automático para abertura de bebedouros;
- C Lavadora Alesco de bebedouros;
- D Enchedeira de bebedouros com sistema automático para fechamento de bebedouros.



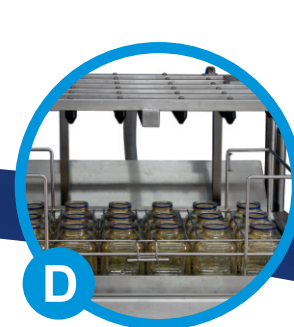
**A** Tanque de Despejo



**B** Sistema Pneumático para Retirada e Inserção de Tampas



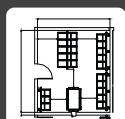
**C** Lavadora Alesco de Bebedouros



**D** Enchedeira Automática de Bebedouros

*(Todos os itens do Kit podem ser vendidos separadamente)*

Medidas do Kit Completo					
Produto	Comprimento	Largura	Altura	Peso	Elétrica
Kit Plenus Completo	2585 mm	971 mm	2150 mm	168 Kg	220 V - 11,5Kw/h



Solicite seu estudo de posicionamento  
**GRÁTIS**



www.alesco.com.br

## Sistema Pneumático de Abertura de Bebedouros

Sistema exclusivo de abertura pneumática dos bebedouros. Conta com acionamento de pressão automático e sistema de recolhimento automático após o uso.

### Características e Principais Vantagens

- Acionamento e desligamento automáticos;
- Ergométrico;
- Recolhimento automático;
- Materiais construtivos resistentes às demandas do trabalho e lavagens consecutivas;
- Pode ser acoplado ao Tanque de Despejo e ao KIT PLENUS Alesco.



## Sistema Pneumático de Fechamento de Bebedouros

Sistema exclusivo de fechamento pneumático dos bebedouros. Conta com acionamento de pressão automático e sistema de recolhimento automático após o uso.

### Características e Principais Vantagens

- Acionamento e desligamento automáticos;
- Ergométrico;
- Recolhimento automático;
- Materiais construtivos, resistentes às demandas do trabalho e lavagens consecutivas;
- Pode ser acoplado ao Tanque de Despejo e ao KIT PLENUS Alesco.



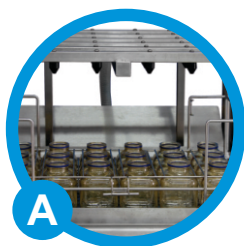
## Enchedeira de Bebedouros

Enchedeira desenvolvida especificamente para o enchimento de bebedouros da marca Alesco. Para o correto funcionamento do equipamento é necessária a utilização dos Baskets para Bebedouros Alesco.

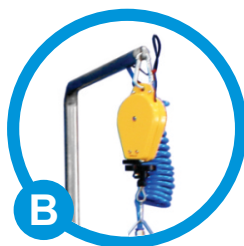
O equipamento tem como objetivo encher os bebedouros da marca Alesco sem ter a precisão de dosagem por bebedouro, funcionando especificamente como enchedeira e não como dosadora.

### Características e Principais Vantagens

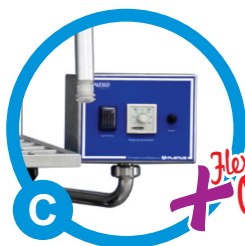
- Painel de comando altamente intuitivo, facilitando a operação diária;
- Facilidade de operação: trilhos para direcionamento e articulação do dispenser de água;
- Controle automático do tempo de enchimento;
- Materiais construtivos: aço inoxidável AISI 304 e outros resistentes às solicitações do trabalho;
- Moto-bomba já incorporada a enchedeira.



Estação de Enchimento Automático



Sistema Pneumático para Inserção de Tampas

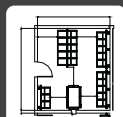


Controle do Tempo de Enchimento

Flexibilidade na Operação



Enchedeira de Bebedouros Alesco com Sistema Pneumático de Fechamento das Tampas



Solicite seu estudo de posicionamento  
**GRÁTIS**



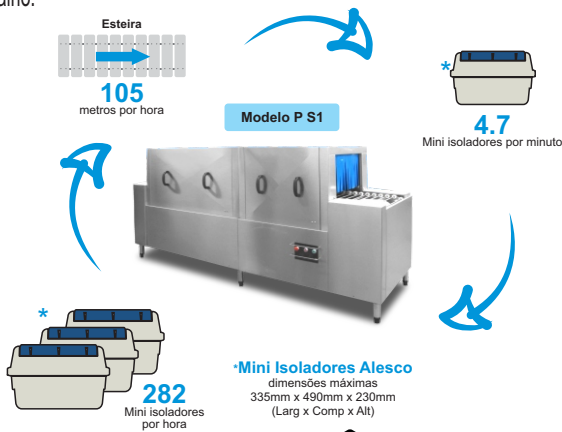
www.alesco.com.br

# Lavadora de Caixas P S1

Desenvolvida para limpeza e higienização de mini-isoladores, fundos, tampas e outros objetos que caibam na esteira transportadora do equipamento. A lavadora proporciona uma lavagem 360 graus de alta pressão e temperatura.

## Características e Principais Vantagens

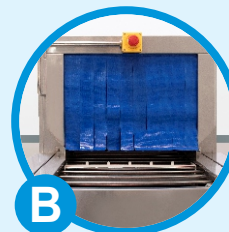
- Lavadora tipo multi-câmara (contínua), com carga e descarga laterais e com deslocamento de peças e estruturas sobre esteira transportadora;
- **Operação:** Exclusivo sistema contínuo de deslocamento dos objetos (mini isoladores e outras estruturas), evitando desgaste, quebra e necessidade constante de reposição dessas peças;
- **Operações:** Pré-lavagem, lavagem e enxágue, realizados por braços superiores, inferiores e laterais;
- **Sentido de operação:** Esquerdo-direito ou direito-esquerdo não reversível;
- Aquecimento da solução de lavagem e da água do enxágue;
- **Automação:** Painel de comando dotado de quatro botões: Liga/desliga, operação e dois de parada de emergência - um em cada extremidade da lavadora;
- Dotada de controles automáticos de tempo, níveis, temperaturas e de liberação de água do enxágue;
- **Segurança:** Sistemas que interrompem a operação em caso de travamento da esteira transportadora ou caso uma das portas seja aberta;
- **Limpeza:** Portas de inspeção e limpeza, cestos de resíduos, drenos, tampões nas extremidades dos braços de lavagem e braços de enxágue;
- **Filtragem:** O sistema conta com filtros de entrada de água, filtros das moto-bombas de pré-lavagem e lavagem;
- Todos estes itens podem ser removidos manualmente, sem necessidade de ferramenta;
- **Materiais construtivos:** Aço inoxidável AISI 304 e outros resistentes às solicitações do trabalho.



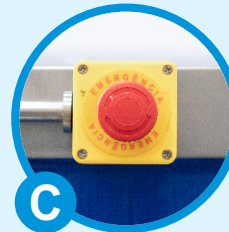
Lavadora de Caixas do tipo Multi-Câmara



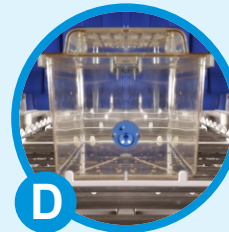
Visão Interna da Esteira de Lavagem



Entrada para a Câmara de Lavagem



Botões de Emergência para Interrupção da Operação



Compatível com Todas as Linhas de Mini Isoladores Alesco

## Temperaturas de Operação

Lava e enxágua a quente  
(55-65°C e 65-90°C, respectivamente)

Faixa da temperatura de lavagem:  
55°C até 65°C

Faixa da temperatura de enxágue:  
65°C até 90°C

## Especificações Técnicas

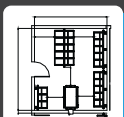
- Velocidade de esteira até 105 metros por hora;
- Capacidade produtiva horária: até 282 caixas de 335x490x230 mm (LxCxA) ou até 189 gavetas de 500x500 mm (LxC);
- Consumo de água: 2,3 litros por caixa ou 3,5 por gaveta;
- Consumo elétrico: 54,3 kWh;
- Temperatura da solução de pré-lavagem: ~40°C;
- Temperatura da solução de lavagem 55° a 65°C;
- Temperatura da água de enxágue: de 80° a 90°C;
- Potência da moto-bomba de pré-lavagem: 1 CV;
- Potência da moto-bomba de lavagem: 4 CV;
- Potência da moto-bomba de enxágue: 0,5 CV;
- Teclado de operação em 24V;
- Espaço útil de lavagem (LxA): 510x420 mm.



Painel Intuitivo e com Visores de Temperatura

## Medidas Lavadoras P S1

Produto	Comprimento	Largura	Altura	Peso	Voltagem
Lavadora de Caixas Modelo P S1	3050 mm	810 mm	1430 mm	465 Kg	220V ou 380V



Solicite seu estudo de posicionamento  
**GRÁTIS**



www.alesco.com.br



3

Lavadora de Caixas  
do tipo Multi-Câmara

1

2

## INFORMAÇÕES TÉCNICAS PARA A INSTALAÇÃO DA LAVADORA DE CAIXAS ALESCO P S1

### Especificações dos Pontos de Instalação

A preparação dos pontos para instalação é de responsabilidade e custeio do cliente. Instalação sobre o piso, em superfície plana rígida e robusta.

### Ponto de Entrada de Água

- Rosca 3/4" BSP, com registro de gaveta, com temperatura entre 15 a 40°C, pressão entre 100 a 300 KPa (1 a 3 bar), e vazão mínima de 800 litros por hora. **Importante:** caso a pressão e/ou vazão não seja suficiente, deverá ser instalada uma motobomba de pressurização (opcional) entre a lavadora e o ponto de água do estabelecimento.

### Ponto de Deságue de Esgoto

- Tubulação (PVC) 76 mm, em nível abaixo da base da lavadora, com vazão livre, sem interferências.

### Ponto Elétrico

**Potência requerida:** 54,3 kW.

- Rede de alimentação elétrica exclusiva para a lavadora, projetada conforme especificações da norma ABNT NBR 5410:2004, dimensionada de acordo com a tensão a corrente impressas na placa de identificação da lavadora, e ser executada por um profissional habilitado, em conformidade com a NR 10;
- Recomendamos utilizar o disjuntor e o cabo indicados, para um comprimento máximo de 10 m de cabo: Acima desta condição, redimensionar o cabo conforme norma ABNT NBR 5410:2004, aumentando sua seção, de acordo com o comprimento da rede;
- 220 V 3~ 60 Hz:** 143 A; com fiação de terra; disjuntor tripolar 150 A por fase; fiação mínima de 70 mm<sup>2</sup>;
- 380 V 3N~ 60 Hz:** 83 A; com fiação de terra e neutro; disjuntor tripolar 100 A por fase; fiação mínima de 35 mm<sup>2</sup>.

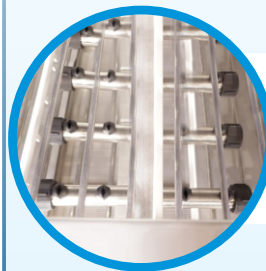
### Nota Importante:

- A lavadora é fornecida sem cabo elétrico. O cabeamento elétrico (até a conexão com a lavadora) é de responsabilidade e custeio do cliente.

### Padrões de Fornecimento Alesco

- Lavadora Alesco P S1;
- Variador de velocidade da esteira;
- Ecotimer - sistema que desliga as motobombas e a esteira após 5 minutos sem a passagem de gaiolas ou gavetas;
- Termômetro digital da solução de lavagem;
- Termômetro digital da água de enxágue;
- EXT - Extensor de Cobertura - para conexão de duto de exaustão;
- KEAQ - Preparação para receber água quente no enxágue;
- Mangueira de conexão de água - 3,5 metros;
- Mangueira de esgoto - 3,5 metros;
- Filtro de resíduos sólidos para a rede de fornecimento de água;
- 02 Anéis de vedação para o dreno (reserva);
- Manual de instruções em português.

## Configurações Especiais



BHV - Aquecedor do enxágue a vapor  
AEG - Aquecedor do enxágue a gás  
(GLP ou GN)

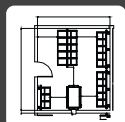
Preparação para operar com tensão  
440V3~60Hz



Preparação para receber vapor  
diretamente no tanque de lavagem

**OPCIONAL:** Disponível a preparação para  
operação de ambos os lados da Lavadora.

Conheça nossa garantia estendida



Solicite seu estudo  
de posicionamento

**GRÁTIS**



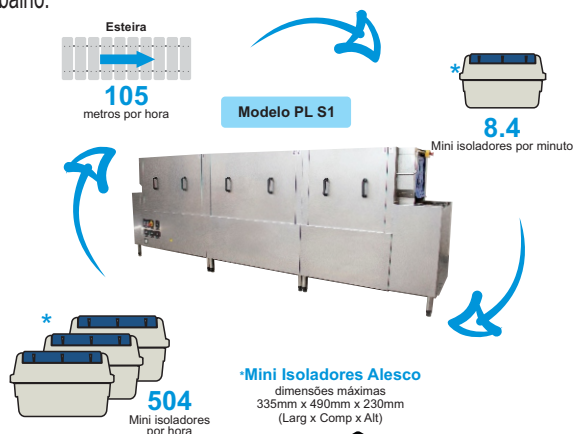
www.alesco.com.br

# Lavadora de Caixas PL S1

Desenvolvida para limpeza e higienização de mini-isoladores, fundos, tampas e outros objetos que caibam na esteira transportadora do equipamento. A lavadora proporciona uma lavagem 360 graus de alta pressão e temperatura.

## Características e Principais Vantagens

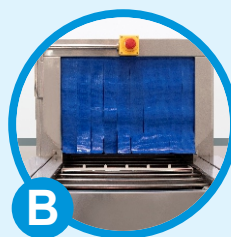
- Lavadora tipo multi-câmara (contínua), com carga e descarga laterais e com deslocamento de peças e estruturas sobre esteira transportadora;
- **Operação:** Exclusivo sistema contínuo de deslocamento dos objetos (Mini Isoladores e outras estruturas), evitando o desgaste, quebra e a constante necessidade de reposição;
- **Operações:** Pré-lavagem, lavagem e enxágue, realizados por braços superiores, inferiores e laterais;
- **Sentido de operação:** Esquerdo-direito ou direito-esquerdo - não reversível;
- Aquecimento da solução de lavagem e da água do enxágue;
- **Automação:** Painel de comando dotado de quatro botões: Liga/desliga, operação e dois de parada de emergência - um em cada extremidade da lavadora;
- Dotada de controles automáticos - de tempo, níveis, temperaturas e de liberação de água do enxágue;
- **Segurança:** Sistemas que interrompem a operação em caso de travamento da esteira transportadora ou caso uma das portas seja aberta;
- **Limpeza:** Portas de inspeção e limpeza, cestos de resíduos, drenos, tampões nas extremidades dos braços de lavagem e braços de enxágue;
- **Filtragem:** O sistema conta com filtros de entrada de água, filtros das moto-bombas de pré-lavagem e lavagem;
- Todos estes itens podem ser removidos manualmente, sem necessidade de ferramenta;
- **Materiais construtivos:** aço inoxidável AISI 304 e outros resistentes às solicitações do trabalho.



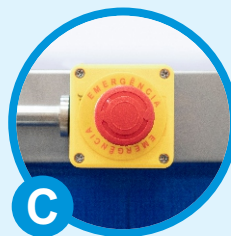
Lavadora de Caixas do tipo Multi-Câmara



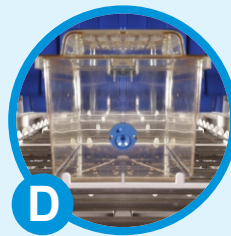
Visão Interna da Esteira de Lavagem



Entrada para a Câmara de Lavagem



Botões de Emergência para Interrupção da Operação



Compatível com Todas as Linhas de Mini Isoladores Alesco

## Temperaturas de Operação

Lava e enxágua a quente  
(55-65°C e 65-90°C, respectivamente)

Faixa da temperatura de lavagem:  
55°C até 65°C

Faixa da temperatura de enxágue:  
65°C até 90°C

## Especificações Técnicas

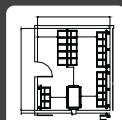
- Velocidade da esteira até 105 metros por hora;
- Capacidade produtiva horária: até 504 caixas de 335 x 490 x 230 mm ( LxCxA ) ou até 333 gavetas de 500 x 500 mm ( L x C );
- Consumo de água: 1,3 litros por caixa ou 1,9 litros por gaveta;
- Consumo elétrico: 61,3 kWh;
- Temperatura da solução de pré-lavagem: ~40 °C;
- Temperatura da solução de lavagem: de 55° a 65°C;
- Temperatura da água de pré-enxágue: de 65 a 75°C;
- Temperatura da água de enxágue: de 80° a 90°C;
- Potência da motobomba de pré-lavagem: 2 cv.
- Potência da motobomba de lavagem: 3 cv.
- Potência da motobomba de pré-enxágue: 3 cv.
- Potência da motobomba de enxágue: 0,5 cv.
- Teclado de operação em 24 V;
- Espaço útil de lavagem (L x A): 510 x 420 mm.



Painel com Visores de Temperatura Separados por Etapas de Lavagem

## Medidas Lavadoras PL S1

Produto	Comprimento	Largura	Altura	Peso	Voltagem
Lavadora de Caixas Modelo PL S1	4150 mm	840 mm	1550 mm	575 Kg	220V ou 380V



Solicite seu estudo de posicionamento  
**GRÁTIS**



www.alesco.com.br





## INFORMAÇÕES TÉCNICAS PARA A INSTALAÇÃO DA LAVADORA DE CAIXAS ALESCO PL S1

### Especificações dos Pontos de Instalação

A preparação dos pontos para instalação é de responsabilidade e custeio do cliente. Instalação sobre o piso, em superfície plana rígida e robusta.

Lavadora de Caixas do tipo Multi-Câmara

### Ponto de Entrada de Água

- Rosca 3/4" BSP, com registro de gaveta, com temperatura entre 15 a 40°C, pressão entre 100 a 300 KPa (1 a 3 bar), e vazão mínima de 800 litros por hora. **Importante:** Caso a pressão e/ou vazão não seja suficiente, deverá ser instalada uma motobomba de pressurização (opcional) entre a lavadora e o ponto de água do estabelecimento.

### Ponto de Deságue de Esgoto

- Tubulação (PVC) 76 mm, em nível abaixo da base da lavadora, com vazão livre, sem interferências.

### Ponto Elétrico

**Potência requerida:** 61,3 kW.

- Rede de alimentação elétrica exclusiva para a lavadora, projetada conforme especificações da norma ABNT NBR 5410:2004, dimensionada de acordo com a tensão e a corrente impressas na placa de identificação da lavadora, e ser executada por um profissional habilitado, em conformidade com a NR 10;
- Recomendamos utilizar o disjuntor e o cabo indicados, para um comprimento máximo de 10 m de cabo: Acima desta condição, redimensionar o cabo conforme norma; ABNT NBR 5410:2004, aumentando sua seção, de acordo com o comprimento da rede;
- 220 V 3~ 60 Hz:** 162 A; com fiação de terra; disjuntor tripolar 150 A por fase; fiação mínima de 90 mm<sup>2</sup>;
- 380 V 3N~ 60 Hz:** 21,5 A; com fiação de terra e neutro; disjuntor tripolar 25 A por fase; fiação mínima de 04 mm<sup>2</sup>.

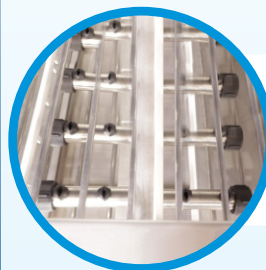
### Nota Importante:

- A lavadora é fornecida sem cabo elétrico. O cabeamento elétrico (até a conexão com a lavadora) é de responsabilidade e custeio do cliente.

### Padrões de Fornecimento Alesco

- Lavadora Alesco PL S1;
- Variador de velocidade da esteira;
- Ecotimer - sistema que desliga as motobombas e a esteira após 5 minutos sem a passagem de gaiolas ou gavetas;
- Termômetro digital da água de pré-enxágue;
- Termômetro digital da água de enxágue;
- EXT - Extensor de Cobertura - para conexão de duto de exaustão;
- KEAQ - Preparação para receber água quente no enxágue;
- Mangueira de conexão de água - 3,5 metros;
- Mangueira de esgoto - 3,5 metros;
- Filtro de resíduos sólidos para a rede de fornecimento de água;
- 02 Anéis de vedação para o dreno (reserva);
- Manual de instruções em português.

## Configurações Especiais



BHV - Aquecedor do enxágue a vapor  
AEG - Aquecedor do enxágue a gás (GLP ou GN)

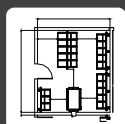
Preparação para operar com tensão 440V3~60Hz



Preparação para receber vapor diretamente no tanque de lavagem

**OPCIONAL:** Disponível a preparação para operação de ambos os lados da Lavadora.

Conheça nossa garantia estendida



Solicite seu estudo de posicionamento

**GRÁTIS**



www.alesco.com.br

## **IMPORTANTE**

É altamente recomendado que cada instituição faça o teste dos procedimentos em condições reais de uso e manuseio, antes de iniciar o processo com o equipamento adquirido. O profissional que executar os procedimentos deve estar paramentado com todos itens de EPI. Recomenda-se o uso correto dos equipamentos de proteção individual (EPI) para realização dos procedimentos, seguindo os POPs (Procedimento Operacional Padrão) de sua instituição e as leis e/ou normas de regulamentação de seu país. Experimentos desenvolvidos no equipamento, bem como qualquer contaminação causada por negligência no uso de outras barreiras sanitárias de proteção necessárias, não serão de responsabilidade da ALESCO.





[www.alesco.com.br](http://www.alesco.com.br)



(19) 3879-2037 | 3879-2777



[contato@alesco.com.br](mailto:contato@alesco.com.br)



(19) 9 8232-5657

REVISADO - MARÇO 2023